



# **RECENSEMENT ET DE GEOLOCALISATION DES STRUCTURES EDUCATIVES DU MENAPLN**



# PLAN DE COMMUNICATION



Contexte



Objectifs du RSE



Méthodologie



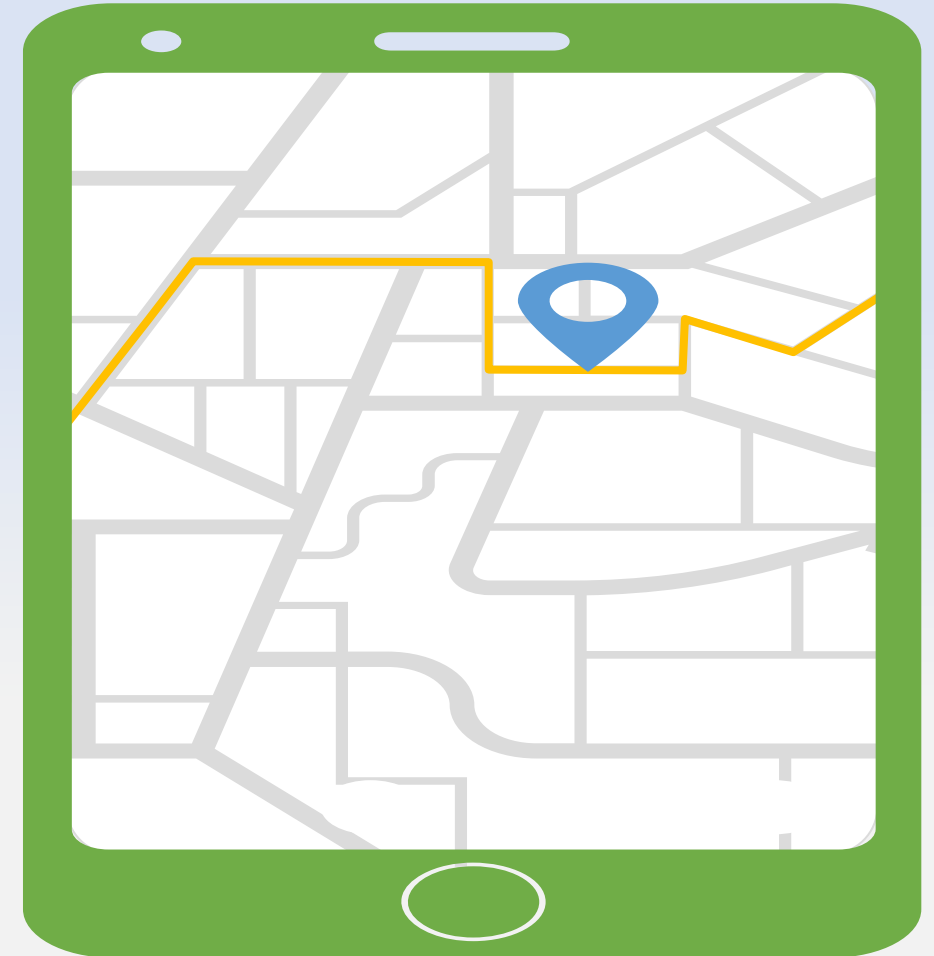
Résultats du RSE



Difficultés rencontrées



Perspectives



# CONTEXTE 1/2

- ❑ L'éducation est un socle déterminant dans la planification du développement d'une nation. Le Burkina Faso a souscrit à l'engagement des Objectifs de Développement durable (ODD), qui vise entre autre à la réalisation d'une éducation équitable, inclusive et de qualité pour tous d'ici à 2030.
- ❑ Conformément à cette vision, des choix stratégiques ont été opérés en vue de l'amélioration de l'accès et de la qualité de l'éducation et de la formation ainsi que le renforcement de la gouvernance de ce sous-secteur. Il s'agit notamment de l'adoption par le MENAPLN du Plan stratégique de Développement de l'Education de Base et de l'Enseignement secondaire (PSDEBS) pour la période 2021-2025.
- ❑ La mise en œuvre réussie de cette politique exige une mise à disposition d'informations fiables aux profit des décideurs pour une bonne orientation des actions.

# CONTEXTE 2/2

- ❑ A ce titre, le MENAPLN dispose d'un système d'information **pour la** gestion de l'éducation (SIGE). Son objectif est de mettre en place une banque de données statistiques fiables au profit des acteurs et partenaires de l'éducation pour une meilleure gestion du système éducatif.
- ❑ Dans la quête permanente d'un SIGE performant à même de répondre à tous les besoins en matière de données statistiques, le MENAPLN, avec l'accompagnement de ces partenaires a entrepris la mise en œuvre de plusieurs projets dont celui du recensement **avec** géoréférencement des structures éducatives.
- ❑ Financé par le PHASAO (qui couvre 7 pays de l'Afrique de l'Ouest), le recensement **avec** géoréférencement des structures éducatives vise à mettre en place un répertoire exhaustif des structures éducatives avec leurs coordonnées géographiques afin de rendre plus fiable la collecte des données dans le cadre des opérations courantes.

# OBJECTIFS

## ❑ Objectif global

Disposer d'un répertoire exhaustif de l'ensemble des structures éducatives relevant du champ de couverture du MENAPLN avec leurs coordonnées géographiques

## ❑ Objectifs spécifiques

- recenser et géolocaliser les structures d'éducation du préscolaire ;
- recenser et géolocaliser les structures d'enseignement du primaire ;
- recenser et géolocaliser les structures d'enseignement général et les structures d'enseignement et de formation technique et professionnelle du post-primaire et secondaire;
- recenser et géolocaliser les structures de formation professionnelle et d'alphabétisation construites de l'ENF (CEBNF, CFPNF et CPAF) ;
- collecter des informations complémentaires (effectif des élèves, effectif des enseignants, données générales sur les établissements, locaux) ;
- mettre à jour les bases de gestion des données de l'éducation

# METHODOLOGIE

## ❏ Travaux préparatoires

- Formation des cadres sur les logiciels de collecte mobile que sont Kobotoolbox, KoboCollect, ODKCollect, MAPS.ME, Total Commander et QField ;
- Formation des acteurs sur le traitement des données qui a permis aux participants de se familiariser avec des notions relatives aux enquêtes statistiques et aux méthodes de traitement de données statistiques avec des logiciels tels que Excel et Stata ;
- Formation des cadres sur les techniques d'analyse des données durant laquelle les participants se sont approprié les méthodes de calcul des différents indicateurs de l'éducation ;
- Formation des cadres sur le système d'information géographique qui a permis d'outiller les participants sur les notions relatives au système d'information géographique ainsi que sur l'environnement du logiciel QGIS
- Voyage d'études au Maroc pour s'imprégner du fonctionnement du SIGE marocain et de capitaliser les expériences de ce pays en matière de géoréférencement.
- Le partage d'expérience avec les experts gabonais et de la Banque mondiale qui a permis à l'équipe nationale, au cours d'une vidéo conférence, de s'imprégner de l'expérience du Gabon en matière de recensement et du géoréférencement de ses structures éducatives

# METHODOLOGIE

## ❑ Elaboration et validation du protocole du RSE

## ❑ Conception et validation des outils de collecte des données

- questionnaire du préscolaire ;
- questionnaire du primaire ;
- questionnaire du post-primaire et secondaire ;
- questionnaire de l'éducation non formelle ;
- les manuels de l'enquêteur et du contrôleur.

Chaque questionnaire comporte 5 sections :

- Identification de l'établissement ;
- Domaine scolaire et commodités ;
- Situation des locaux ;
- Personnel ;
- Effectifs des élèves.

# METHODOLOGIE

## ❑ **Réalisation du recensement pilote**

Il a eu lieu dans deux communes rurales et deux communes urbaines des province de l'**Oubritenga** (Ziniaré et Nagréongo) et du **Bazèga** (Kombissiri et Saponé) du 30 janvier au 03 février 2023.

## ❑ **Formation des formateurs**

Personnel du niveau central et des directions régionales (DREPPNF et DREPS)

## ❑ **Formation des agents de collecte des données**

- Agents enquêteurs (CEB, DPEPPNF, DPEPS) ;
- Agents contrôleurs (DPEPPNF, DPEPS).

## ❑ **Collecte des données du RSE**

- Répartition du matériel et déploiement des équipes ;
- Déroulement de la collecte (du 11 mai au 10 juin 2023).

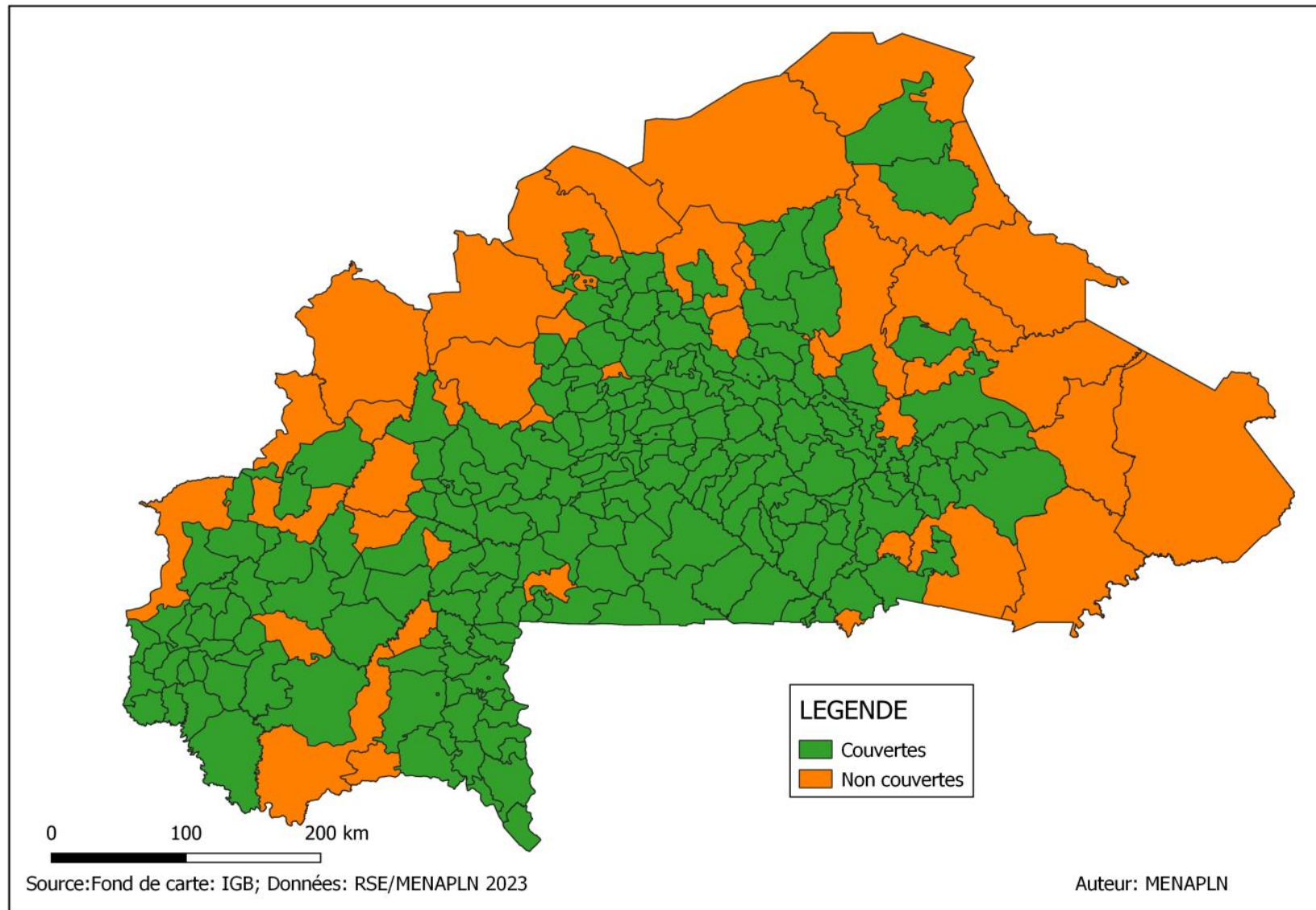
## ❑ **traitement/apurement des données**

## ❑ **Analyse des données**



# RESULTATS

## Couverture de l'opération



# RESULTATS

## ❏ Couverture de l'opération

➤ Nombre de structures éducatives attendues

Région	Ordre d'enseignement				Ensemble
	Préscolaire	Primaire	PPS	ENF	
BOUCLE DU MOUHOUN	64	1685	517	156	2422
CASCADES	29	729	219	61	1038
CENTRE	1 066	2 291	1 178	68	4 603
CENTRE EST	115	1 426	419	217	2 177
CENTRE NORD	143	1625	348	231	2 347
CENTRE OUEST	147	1 412	543	115	2 217
CENTRE SUD	79	827	244	133	1 283
EST	54	1405	305	246	2010
HAUTS-BASSINS	184	1 866	595	212	2 857
NORD	50	2 093	361	145	2 649
PLATEAU CENTRAL	84	1 128	322	158	1 692
SAHEL	19	1086	97	226	1428
SUD OUEST	32	930	209	92	1 263
Total général	2 066	18 503	5 357	2060	27 986

# RESULTATS

## ❏ Couverture de l'opération

➤ Nombre de structures éducatives couvertes

Région	Ordre d'enseignement				Ensemble
	Préscolaire	Primaire	PPS	ENF	
BOUCLE DU MOUHOUN	64	1685	517	156	2422
CASCADES	29	729	219	61	1038
CENTRE	1 066	2 291	1 178	68	4 603
CENTRE EST	115	1 426	419	217	2 177
CENTRE NORD	143	1625	348	231	2 347
CENTRE OUEST	147	1 412	543	115	2 217
CENTRE SUD	79	827	244	133	1 283
EST	54	1405	305	246	2010
HAUTS-BASSINS	184	1 866	595	212	2 857
NORD	50	2 093	361	145	2 649
PLATEAU CENTRAL	84	1 128	322	158	1 692
SAHEL	19	1086	97	226	1428
SUD OUEST	32	930	209	92	1 263
Total général	2 066	18 503	5 357	2060	27 986

# RESULTATS

## ❏ Couverture de l'opération

➤ Nombre de structures éducatives nouvellement découvertes par l'opération

Région	Ordre d'enseignement				Ensemble
	Préscolaire	Primaire	PPS	ENF	
BOUCLE DU MOUHOUN	0	4	17	0	21
CASCADES	2	3	3	0	8
CENTRE	154	121	132	0	407
CENTRE EST	7	24	3	0	34
CENTRE NORD	6	51	8	0	65
CENTRE OUEST	0	14	2	0	16
CENTRE SUD	0	5	2	0	7
EST	0	9	0	0	9
HAUTS-BASSINS	13	35	10	0	58
NORD	2	42	5	0	49
PLATEAU CENTRAL	2	16	6	0	24
SAHEL	0	2	0	0	2
SUD OUEST	6	15	0	0	21
Ensemble	192	341	188	0	721

# RESULTATS

## □ Couverture de l'opération

### ➤ Taux de couverture de l'opération (%)

Région	Ordre d'enseignement				Ensemble
	Préscolaire	Primaire	PPS	ENF	
BOUCLE DU MOUHOUN	46,9	34,9	39,8	9,0	34,6
CASCADES	96,6	66,8	88,6	54,1	71,5
CENTRE	90,3	101,5	89,4	66,2	95,3
CENTRE EST	80,9	75,1	75,9	48,4	72,9
CENTRE NORD	44,8	39,6	47,1	32,9	40,3
CENTRE OUEST	103,4	99,7	105,2	56,5	99,1
CENTRE SUD	100,0	95,5	107,0	29,3	91,1
EST	48,1	25,9	35,4	2,4	25,1
HAUTS-BASSINS	107,1	79,5	84,7	38,7	79,3
NORD	128,0	55,6	74,8	22,8	57,8
PLATEAU CENTRAL	104,8	90,2	94,1	39,2	86,9
SAHEL	31,6	4,1	21,6	0,4	5,1
SUD OUEST	125,0	92,2	100,0	93,5	94,4
Ensemble	88,6	66,2	78,1	31,4	67,5

# RESULTATS

## ☐ Situation actuelle des structures éducatives couvertes

Région	Délocalisé	Fermé	Fonctionnel	Site d'accueil	Ensemble
BOUCLE DU MOUHOUN	18	208	627	6	859
CASCADES	22	33	695	0	750
CENTRE	3	477	4 314	0	4 794
CENTRE EST	17	194	1 393	17	1 621
CENTRE NORD	110	55	809	38	1 012
CENTRE OUEST	6	126	2 078	2	2 212
CENTRE SUD	2	66	1 107	1	1 176
EST	135	48	327	3	513
HAUTS-BASSINS	4	117	2 204	0	2 325
NORD	51	81	1 375	73	1 580
PLATEAU CENTRAL	1	100	1 393		1 494
SAHEL	14	1	60	0	75
SUD OUEST	6	132	1 073	2	1 213
<b>TOTAL</b>	<b>389</b>	<b>389</b>	<b>389</b>	<b>389</b>	<b>389</b>

Ordre d'enseignement	Délocalisé	Fermé	Fonctionnel	Site d'accueil	Ensemble
Préscolaire	8	186	1 827	1	2 022
Primaire	306	613	11 553	113	12 585
PPS	73	588	3 688	21	4 370
ENF	2	251	387	7	647
<b>TOTAL</b>	<b>389</b>	<b>389</b>	<b>389</b>	<b>389</b>	<b>389</b>

# RESULTATS

## Commodités dans les structures éducatives

### ➤ Eau potable

Région	Préscolaire		Primaire		PPS		ENF		Ensemble	
	Accès	Disponibilité	Accès	Disponibilité	Accès	Disponibilité	Accès	Disponibilité	Accès	Disponibilité
BOUCLE DU MOUHOUN	92,9	64,3	94,5	74,8	86,6	65,4	54,5	0	91,6	70,5
CASCADES	96,4	82,1	89,1	63,4	89,7	72	55,6	14,8	88,3	64,4
CENTRE	94,1	83,7	93	78,3	89	80,4	26,5	0	91,8	79,4
CENTRE EST	93,6	58,5	87,6	68,2	91,4	69,7	60,6	0	88,1	66,3
CENTRE NORD	73,4	53,1	79,6	59,3	81,7	64,7	29,8	1,8	76,6	56,3
CENTRE OUEST	85,7	53,6	87,5	67,2	85,7	59,1	65,1	14	86,5	63,2
CENTRE SUD	86,3	37	90,1	72,5	90,9	63	83,3	6,7	89,8	66,4
EST	83,3	75	90,5	63,9	82,6	70,9	66,7	16,7	88,4	65,2
HAUTS-BASSINS	92,9	78,6	86,5	67	87,1	74,3	56,3	6,3	86,3	67,8
NORD	84,6	64,6	59,4	45,6	78,7	66,5	18,8	3,1	62,7	48,8
PLATEAU CENTRAL	85,4	53,7	82,7	63,6	86,3	59,2	62,9	0	83	60,6
SAHEL	100	50	80,9	55,3	90	55	100	0	85,1	54,1
SUD OUEST	95,1	65,9	86,6	65,4	87,6	64,9	69,6	13	86,8	64,2
<b>NATIONAL</b>	<b>91,4</b>	<b>73,7</b>	<b>85,3</b>	<b>66,7</b>	<b>87,2</b>	<b>69,8</b>	<b>51,8</b>	<b>5,6</b>	<b>85,6</b>	<b>66,7</b>

# RESULTATS

## Commodités dans les structures éducatives

### ➤ Eau potable (accès)

Région	Préscolaire		Primaire		PPS		ENF		Ensemble	
	Urbain	Rural	Urbain	Rural	Urbain	Rural	Urbain	Rural	Urbain	Rural
BOUCLE DU MOUHOUN	100	75	97,9	93,5	84,8	88	50	55,6	92,3	91,2
CASCADES	100	80	88,3	89,4	87,9	90,8	33,3	61,9	87,9	88,5
CENTRE	94,4	92,8	91,9	95,4	86,8	95,1	8,7	63,6	90,7	94,6
CENTRE EST	100	85	91,9	86,4	91,8	91,2	100	51,9	93,1	86,3
CENTRE NORD	92,9	58,3	77,1	81	88	74,3	17,9	55,6	74,5	78
CENTRE OUEST	87,8	83,3	93,9	85,9	88,9	84,2	57,1	66,7	91	85
CENTRE SUD	92,9	84,7	100	89,2	95,7	89,6	100	82,1	97,6	88,8
EST	84,2	80	89,2	91,3	81,8	83,3	66,7	66,7	86,6	89,6
HAUTS-BASSINS	94	85,7	93,3	81,3	88	85,9	21,1	71,1	90,9	81,9
NORD	92,3	73,1	63,5	58,2	82,4	75,9	0	27,3	69,2	60,2
PLATEAU CENTRAL	92,3	82,1	94,5	81,8	90,4	85,2	60	63,3	91,7	81,9
SAHEL	100	ND	83,3	60	94,4	50	100	ND	88,1	57,1
SUD OUEST	100	91,3	95,5	85,8	84,9	88,7	100	65	92,2	86
<b>NATIONAL</b>	<b>94,2</b>	<b>85,2</b>	<b>89,4</b>	<b>83,5</b>	<b>87,4</b>	<b>86,9</b>	<b>29,4</b>	<b>62,2</b>	<b>88,7</b>	<b>83,7</b>



# RESULTATS

## Commodités dans les structures éducatives

### ➤ Eau potable (accès)

Région	Préscolaire		Primaire		PPS		ENF		Ensemble	
	Public	Privé	Public	Privé	Public	Privé	Public	Privé	Public	Privé
BOUCLE DU MOUHOUN	71,4	100	94	95,9	88	84,8	37,5	100	91,4	92
CASCADES	87,5	100	89,4	87,7	94	84	50	61,5	89,2	85,7
CENTRE	83	94,7	95,9	92,2	89,4	88,9	66,7	12	93,1	91,5
CENTRE EST	100	92,8	89,2	83,9	90,3	92,7	50	65,2	89,1	86,4
CENTRE NORD	70	74,1	84,3	70,6	76	91,2	64,3	18,6	82,2	68,3
CENTRE OUEST	75,6	90,5	87,2	88,9	81,5	90,4	64,7	65,4	85,5	88,7
CENTRE SUD	77,8	87,5	91,3	84,6	90,6	91,4	60	88	90,8	87,3
EST	50	94,4	92,6	83,1	84,6	80,9	66,7	66,7	90,6	83,4
HAUTS-BASSINS	81	94,3	88,1	85,1	83,2	89,6	52,2	58,5	86	86,5
NORD	68,8	89,8	64,9	51	72,1	89,1	0	22,2	65,8	58,4
PLATEAU CENTRAL	77,3	88,3	84,8	77,6	83,2	91,5	87,5	55,6	84,4	80,4
SAHEL	100	100	79,5	87,5	92,9	83,3	100	NA	84,7	86,7
SUD OUEST	95,2	95	86,3	90,7	90,3	79,6	64,3	77,8	86,8	86,4
<b>NATIONAL</b>	<b>80,3</b>	<b>93,1</b>	<b>86,4</b>	<b>83,6</b>	<b>85,1</b>	<b>88,9</b>	<b>57,3</b>	<b>49,1</b>	<b>85,6</b>	<b>85,6</b>

# RESULTATS

## ❑ Commodités dans les structures éducatives

### ➤ Electricité

Région	Ordre d'enseignement				Ensemble
	Préscolaire	Primaire	PPS	ENF	
BOUCLE DU MOUHOUN	57,1	30,7	54,7	27,3	38,2
CASCADES	82,1	26,1	56	25,9	35,3
CENTRE	69,6	53	72,6	64,7	61,3
CENTRE EST	39,4	20,3	64,8	18,2	29,7
CENTRE NORD	37,5	21,7	51,6	15,8	27,2
CENTRE OUEST	38,6	22	44,2	11,6	28,2
CENTRE SUD	20,5	22,8	50	10	27,9
EST	45,8	26,9	63,4	33,3	34,5
HAUTS-BASSINS	72,4	40	62,5	25	47,2
NORD	60	23,4	70,2	28,1	32,4
PLATEAU CENTRAL	32,9	22,7	64,9	8,6	30,6
SAHEL	50	31,9	63,2	0	41,1
SUD OUEST	39	18,3	70,5	13	28,2
<b>NATIONAL</b>	<b>59,9</b>	<b>30,6</b>	<b>61,9</b>	<b>22,2</b>	<b>39,8</b>

# RESULTATS

## ❑ Commodités dans les structures éducatives

### ➤ Electricité

Région	Précolaire		Primaire		PPS		ENF		Ensemble	
	Urbain	Rural	Urbain	Rural	Urbain	Rural	Urbain	Rural	Urbain	Rural
BOUCLE DU MOUHOUN	70	25	46,8	26,3	59,2	51,5	50	22,2	54	31,6
CASCADES	95,7	20	61,3	15,7	87,9	38,9	50	19	72,7	20,8
CENTRE	75,3	48,3	62,8	33	79,8	54,1	69,6	54,5	69,9	40,2
CENTRE EST	63	7,5	32,9	16,9	73,6	60	83,3	3,7	48	23,2
CENTRE NORD	64,3	16,7	28,1	18,4	60,2	41,4	17,9	11,1	36,7	20,8
CENTRE OUEST	59,5	15,2	39,9	17,5	63,5	35,4	14,3	11,1	49,5	21,2
CENTRE SUD	71,4	8,5	53,2	20,1	64,4	46,4	50	7,1	59,3	24
EST	36,8	80	33,3	23,6	68,3	58,5	33,3	33,3	41,5	29,9
HAUTS-BASSINS	78,6	35,7	69,4	17,3	83,1	39,4	68,4	6,7	74	21,7
NORD	84,6	23,1	36,2	19,5	76,5	65,7	40	22,7	50,2	25,5
PLATEAU CENTRAL	73,1	14,3	50,7	20,5	75,5	62,4	60	0	62,7	26,6
SAHEL	50	NA	35,7	0	70,6	0	0	NA	45,5	0
SUD OUEST	83,3	4,3	46,3	15,9	73,5	69,5	33,3	10	60,6	23,5
<b>NATIONAL</b>	<b>73,9</b>	<b>27,9</b>	<b>54</b>	<b>20</b>	<b>75,6</b>	<b>50,4</b>	<b>44,4</b>	<b>11,9</b>	<b>62,8</b>	<b>25,6</b>

# RESULTATS

## Commodités dans les structures éducatives

### ➤ Electricité

Région	Préscolaire		Primaire		PPS		ENF		Ensemble	
	Public	Privé	Public	Privé	Public	Privé	Public	Privé	Public	Privé
BOUCLE DU MOUHOUN	28,6	66,7	31,5	27,8	51	60	25	33,3	35,7	44
CASCADES	62,5	90	22,7	43,2	49	66,7	28,6	23,1	28,4	55,6
CENTRE	45,3	71	46,5	54,9	58	76,1	22,2	80	48,8	64
CENTRE EST	63,6	36,1	21,4	18	67,6	61,3	0	26,1	29,1	30,6
CENTRE NORD	40	37	21,9	21,2	38,5	73,7	7,1	18,6	24,7	30,9
CENTRE OUEST	24,4	45,3	20,9	26,4	36	53,4	5,9	15,4	23,6	39,1
CENTRE SUD	66,7	14,1	23,7	18,4	46,3	57	40	4	28,5	26,3
EST	33,3	50	27,2	26	66,7	60,5	33,3	33,3	32,2	39,7
HAUTS-BASSINS	38,1	76,6	35	44,6	43,2	75,4	26,1	24,4	36,5	55,1
NORD	50	63,3	29,3	14,2	71,7	67,8	40	25,9	36,8	26,3
PLATEAU CENTRAL	22,7	36,7	24,5	18,4	73	51,1	0	11,1	32,7	26,6
SAHEL	40	100	28,2	50	64,3	60	0	NA	37,3	57,1
SUD OUEST	33,3	45	17,7	27,8	74,5	57,8	14,3	11,1	26,7	39,8
<b>NATIONAL</b>	<b>38,9</b>	<b>63</b>	<b>26,1</b>	<b>38</b>	<b>55</b>	<b>68,1</b>	<b>17,6</b>	<b>24,5</b>	<b>31,5</b>	<b>49,4</b>

# RESULTATS

## ❑ Commodités dans les structures éducatives

### ➤ Latrines fonctionnelles

Région	Ordre d'enseignement				Ensemble
	Préscolaire	Primaire	PPS	ENF	
BOUCLE DU MOUHOUN	85,7	86,1	86,6	72,7	86
CASCADES	96,4	83,6	86,9	51,9	83,7
CENTRE	97,9	95,2	91	88,2	94,8
CENTRE EST	83	76,8	89,5	48,5	78,9
CENTRE NORD	75	72,5	91,5	38,6	73,7
CENTRE OUEST	84,3	81,8	89,7	51,2	83,3
CENTRE SUD	74	82,2	87	56,7	82
EST	95,8	67,6	89,5	83,3	73,3
HAUTS-BASSINS	96,4	78,9	91,6	42,2	82,2
NORD	90,8	63,8	90,8	34,4	68,6
PLATEAU CENTRAL	85,4	83,5	91	25,7	83,5
SAHEL	100	70,2	85	100	77
SUD OUEST	82,9	72,9	80,9	34,8	73,9
<b>NATIONAL</b>	<b>92,8</b>	<b>80,6</b>	<b>89,6</b>	<b>48</b>	<b>83</b>

# RESULTATS

## Commodités dans les structures éducatives

### ➤ Latrines fonctionnelles

Région	Préscolaire		Primaire		PPS		ENF		Ensemble	
	Urbain	Rural	Urbain	Rural	Urbain	Rural	Urbain	Rural	Urbain	Rural
BOUCLE DU MOUHOUN	90	75	89,4	85,3	79,7	92	100	66,7	85,6	86,2
CASCADES	100	80	85,6	83	86,4	87,2	66,7	47,6	86,9	82,4
CENTRE	98,1	97,1	96,5	92,5	89	96,6	87	90,9	95,1	94,1
CENTRE EST	90,7	72,5	81,1	75,6	87,6	90,6	100	37	84,4	76,9
CENTRE NORD	92,9	61,1	67,5	75	91,6	91,4	48,7	16,7	72,7	74,3
CENTRE OUEST	90,5	77,3	89,9	79,8	92,6	88,3	85,7	44,4	90,8	80,8
CENTRE SUD	92,9	69,5	91,9	81,4	95,7	84,7	100	53,6	93,6	80,5
EST	94,7	100	68,3	67,2	90,9	88,1	100	66,7	76,9	71
HAUTS-BASSINS	97	92,9	91,5	69,2	91,9	91,4	78,9	26,7	92,3	72,4
NORD	100	76,9	63,8	63,8	89,2	92	30	36,4	72,5	67,1
PLATEAU CENTRAL	96,2	80,4	91,8	82,8	86,5	92,1	80	16,7	90,4	82,6
SAHEL	100	NA	76,2	20	83,3	100	100	NA	80,6	42,9
SUD OUEST	94,4	73,9	92,5	71,2	92,5	76,6	100	25	92,9	71,1
<b>NATIONAL</b>	<b>96,9</b>	<b>83,5</b>	<b>88,2</b>	<b>77,2</b>	<b>89,5</b>	<b>89,7</b>	<b>69,8</b>	<b>37,8</b>	<b>89,8</b>	<b>78,8</b>

# RESULTATS

## ❑ Commodités dans les structures éducatives

### ➤ Latrines fonctionnelles

Région	Préscolaire		Primaire		PPS		ENF		Ensemble	
	Public	Privé	Public	Privé	Public	Privé	Public	Privé	Public	Privé
BOUCLE DU MOUHOUN	100	81	85,7	87,6	90	82,3	87,5	33,3	86,9	84
CASCADES	87,5	100	86,2	70,4	89	84	78,6	23,1	86,6	75,7
CENTRE	90,6	98,3	88,5	97,2	96,1	89,9	88,9	88	90,4	95,7
CENTRE EST	100	80,7	80,3	68,8	87,5	91,9	40	52,2	81,3	75,1
CENTRE NORD	80	74,1	82,1	53,7	87,5	98,2	35,7	39,5	81,8	61,6
CENTRE OUEST	80	86,3	84,9	68,7	86,8	92,9	58,8	46,2	84,8	79,7
CENTRE SUD	100	70,3	83,8	75	81,2	97,5	100	48	83,6	77,8
EST	100	94,4	72,4	50,6	89,7	89,4	66,7	100	75	69,7
HAUTS-BASSINS	85,7	97,7	77,4	80,2	90	92,7	43,5	41,5	79,3	84,2
NORD	93,8	89,8	74,5	47,3	88,4	94,6	80	25,9	77,2	56,6
PLATEAU CENTRAL	86,4	85	90,9	65,6	89,4	93,6	37,5	22,2	90	71
SAHEL	100	100	64,1	100	85,7	83,3	100	NA	72,9	93,3
SUD OUEST	85,7	80	74,3	53,7	80	83,7	50	11,1	75	65,9
<b>NATIONAL</b>	<b>88,5</b>	<b>93,4</b>	<b>81,8</b>	<b>78,7</b>	<b>87,9</b>	<b>91</b>	<b>58,8</b>	<b>42,6</b>	<b>82,7</b>	<b>83,4</b>

# RESULTATS

## ❑ Commodités dans les structures éducatives

### ➤ Gestion hygiénique des menstrues (GHM)

Région	Ordre d'enseignement			
	Primaire	PPS	ENF	Ensemble
BOUCLE DU MOUHOUN	10,4	8,3	0	9,7
CASCADES	12,1	26,1	0	15,4
CENTRE	9,4	12,5	13,3	10,3
CENTRE EST	2,1	5,4	0	2,8
CENTRE NORD	27,7	17,1	4,5	24,7
CENTRE OUEST	7,8	9,6	4,5	8,3
CENTRE SUD	5,5	9	0	6,2
EST	10,4	17,7	40	12,7
HAUTS-BASSINS	2,8	5,7	3,6	3,5
NORD	6,3	9,6	27,3	7,3
PLATEAU CENTRAL	4,2	6,4	0	4,6
SAHEL	41,2	29,4	0	36,5
SUD OUEST	3,8	4,3	12,5	4
<b>NATIONAL</b>	<b>7,7</b>	<b>10,3</b>	<b>6,7</b>	<b>8,3</b>



# RESULTATS

## Commodités dans les structures éducatives

### ➤ Gestion hygiénique des menstrues (GHM)

Région	Primaire		PPS		ENF		Ensemble	
	Urbain	Rural	Urbain	Rural	Urbain	Rural	Urbain	Rural
BOUCLE DU MOUHOUN	11,8	10	14,3	4,3	0	0	12,7	8,5
CASCADES	14,6	11,3	47,4	13,5	0	0	26,1	11,5
CENTRE	10,9	6,3	13,5	9,7	20	0	11,8	7,2
CENTRE EST	0,5	2,5	3,5	6,4	0	0	1,5	3,2
CENTRE NORD	18,5	31,9	22,4	10,9	0	33,3	18,3	28,7
CENTRE OUEST	11,2	6,8	13,2	7,9	0	6,3	11,8	7,1
CENTRE SUD	15,5	4,6	4,4	10,3	0	0	10,5	5,6
EST	14,5	8,3	26,8	7,9	33,3	50	18,9	8,6
HAUTS-BASSINS	3	2,5	7,9	3	0	8,3	4,4	2,7
NORD	13,2	4,3	9,8	9,4	100	0	13	5,2
PLATEAU CENTRAL	13,2	3,4	15,6	4,3	0	0	13,7	3,6
SAHEL	42,4	0	33,3	0	0	NA	38,8	0
SUD OUEST	3,2	3,9	6,1	3,5	33,3	0	5,2	3,8
<b>NATIONAL</b>	<b>9,9</b>	<b>6,6</b>	<b>13,7</b>	<b>7,3</b>	<b>10,1</b>	<b>3,8</b>	<b>11,1</b>	<b>6,7</b>

# RESULTATS

## ❑ Commodités dans les structures éducatives

### ➤ Gestion hygiénique des menstrues (GHM)

Région	Primaire		PPS		ENF		Ensemble	
	Public	Privé	Public	Privé	Public	Privé	Public	Privé
BOUCLE DU MOUHOUN	3,5	12,3	10,6	6,7	0	0	6,6	10,8
CASCADES	8,8	12,6	28,6	24,4	0	0	18,7	14,6
CENTRE	9,1	10,5	11,9	14,9	18,2	0	10	11,5
CENTRE EST	0	2,8	5,3	5,4	0	0	1,7	3,2
CENTRE NORD	8,7	34	17,9	16,7	0	20	10,6	30,8
CENTRE OUEST	9,4	7,5	9,9	9,4	0	10	9,4	7,9
CENTRE SUD	1,9	6,2	6,3	10,7	0	0	3,6	6,9
EST	7,3	11,1	23,8	10,8	66,7	0	17,4	10,9
HAUTS-BASSINS	2,3	3,3	7	3,5	5,9	0	3,8	3,3
NORD	6	6,5	14,8	6,1	42,9	0	9,3	6,4
PLATEAU CENTRAL	4	4,2	9	4,9	0	0	5,4	4,3
SAHEL	37,5	42,3	60	16,7	NA	0	46,2	33,3
SUD OUEST	3,4	3,8	7,1	3,3	0	14,3	5,6	3,8
<b>NATIONAL</b>	<b>6,6</b>	<b>8,3</b>	<b>11,3</b>	<b>9,2</b>	<b>8,5</b>	<b>3,8</b>	<b>8,2</b>	<b>8,5</b>

# RESULTATS

## ❑ Commodités dans les structures éducatives

### ➤ Latrines adaptées aux ESH

Région	Ordre d'enseignement				Ensemble
	Préscolaire	Primaire	PPS	ENF	
BOUCLE DU MOUHOUN	4	16,9	22,4	0	17,6
CASCADES	18,5	12,8	20,3	0	14,6
CENTRE	23,1	15,5	19,8	10	18,2
CENTRE EST	9,9	8,3	9,9	0	8,6
CENTRE NORD	16,7	27,7	21,4	50	26,4
CENTRE OUEST	18,5	13,2	12,3	9,1	13,3
CENTRE SUD	3,2	6,7	17,4	17,6	8,9
EST	34,8	27,1	19	40	25,9
HAUTS-BASSINS	17,5	7	8,4	14,3	8,5
NORD	22	9	11,4	9,1	10,2
PLATEAU CENTRAL	14,1	11,2	19,7	16,7	13,1
SAHEL	16,7	52,9	17,6	0	37,9
SUD OUEST	20	14,1	10,4	50	14
<b>NATIONAL</b>	<b>19,9</b>	<b>13</b>	<b>15,7</b>	<b>16,4</b>	<b>14,4</b>

# RESULTATS

## Commodités dans les structures éducatives

### ➤ Latrines adaptées aux ESH

Région	Préscolaire		Primaire		PPS		ENF		Ensemble	
	Urbain	Rural	Urbain	Rural	Urbain	Rural	Urbain	Rural	Urbain	Rural
BOUCLE DU MOUHOUN	5,3	0	15,3	17,3	11,1	30,1	0	0	12,4	19,8
CASCADES	21,7	0	14,6	12,2	31,6	13,5	0	0	20,6	12,1
CENTRE	25,8	12,4	18	10,4	20,5	17,8	10	10	20,6	12,4
CENTRE EST	16	0	7,1	8,7	5,9	12,1	0	0	8	8,9
CENTRE NORD	15,4	18,2	26,8	28,2	22,4	20,3	42,1	100	25,5	27
CENTRE OUEST	26,9	7,7	17,4	12,1	10,6	13,1	16,7	6,3	16,6	12,1
CENTRE SUD	14,3	0	12,1	6,2	11,1	19,2	50	13,3	12,6	8,4
EST	27,8	60	34,9	22,9	17,1	21,1	33,3	50	29	23,8
HAUTS-BASSINS	17,8	15,4	6,4	7,7	7,1	9,9	12,5	16,7	8,5	8,6
NORD	25,6	15	13,8	7,6	7,6	14,2	33,3	0	13,6	8,8
PLATEAU CENTRAL	24	8,7	19,1	10,5	22,2	19,1	50	0	21,8	11,9
SAHEL	16,7	NA	51,5	100	20	0	0	NA	38,2	33,3
SUD OUEST	29,4	11,1	11,1	14,4	6,1	12,3	33,3	60	12,1	14,3
<b>NATIONAL</b>	<b>23,7</b>	<b>10,2</b>	<b>15,9</b>	<b>11,6</b>	<b>15,5</b>	<b>15,8</b>	<b>21,3</b>	<b>12,3</b>	<b>17,4</b>	<b>12,4</b>

# RESULTATS

## Commodités dans les structures éducatives

### ➤ Latrines adaptées aux ESH

Région	Préscolaire		Primaire		PPS		ENF		Ensemble	
	Public	Privé	Public	Privé	Public	Privé	Public	Privé	Public	Privé
BOUCLE DU MOUHOUN	0	5,6	21	2,4	26,7	16,7	0	0	21,5	8,2
CASCADES	0	25	13,9	5,3	20	20,6	0	0	14,6	14,7
CENTRE	16,3	23,4	14,3	15,9	28,7	17,7	12,5	9,1	17,9	18,3
CENTRE EST	18,2	8,6	9,7	4,5	11,6	8	0	0	10,1	6
CENTRE NORD	12,5	17,5	34	8,7	26,2	14,3	40	52,9	32,4	14,6
CENTRE OUEST	11,1	21,7	14,1	8,3	15,9	8,5	0	16,7	14,2	10,8
CENTRE SUD	11,1	1,9	7,2	3,8	18	16,5	20	16,7	9,2	8
EST	16,7	41,2	27,6	24,4	21,6	16,7	50	33,3	26,6	24,3
HAUTS-BASSINS	11,1	18,1	9,6	4,7	8,2	8,5	0	23,5	9,2	8,1
NORD	26,7	20,5	10,2	6	11,5	11,4	0	14,3	10,7	9,3
PLATEAU CENTRAL	5	17,6	11,5	10,1	21,5	16,9	0	22,2	13	13,2
SAHEL	20	0	61,5	25	16,7	20	0	NA	43,2	21,4
SUD OUEST	5,3	37,5	14,5	6,9	10,7	9,5	42,9	100	13,9	14,8
<b>NATIONAL</b>	<b>12,4</b>	<b>21</b>	<b>14,2</b>	<b>10,9</b>	<b>17,6</b>	<b>14,1</b>	<b>10,3</b>	<b>20,5</b>	<b>14,8</b>	<b>14</b>

# RESULTATS

## ❑ Commodités dans les structures éducatives

### ➤ Cantine fonctionnelle

Région	Ordre d'enseignement				Ensemble
	Préscolaire	Primaire	PPS	ENF	
BOUCLE DU MOUHOUN	78,6	42,3	28,2	45,5	40,2
CASCADES	60,7	96,3	18,1	40,7	74,4
CENTRE	61,7	47,8	20,6	29,4	45
CENTRE EST	90,4	74,1	13,8	60,6	63,8
CENTRE NORD	84,4	82,1	43,8	33,3	73,2
CENTRE OUEST	84,3	71	26,7	44,2	60,7
CENTRE SUD	82,2	66,5	14,5	50	56,4
EST	95,8	82,8	29,3	66,7	73,8
HAUTS-BASSINS	86,2	80,9	24,3	37,5	68,2
NORD	92,3	89,9	33,6	40,6	80,1
PLATEAU CENTRAL	86,6	81,2	31,9	42,9	71,7
SAHEL	100	91,5	47,4	100	80,8
SUD OUEST	63,4	50,9	23,2	34,8	46,1
<b>NATIONAL</b>	<b>72,2</b>	<b>70,1</b>	<b>24,3</b>	<b>41,4</b>	<b>60,4</b>

# RESULTATS

## Commodités dans les structures éducatives

### ➤ Cantine fonctionnelle

Région	Préscolaire		Primaire		PPS		ENF		Ensemble	
	Urbain	Rural	Urbain	Rural	Urbain	Rural	Urbain	Rural	Urbain	Rural
BOUCLE DU MOUHOUN	85	62,5	45,7	41,3	22,5	32,3	50	44,4	41,2	39,8
CASCADES	52,2	100	92,8	97,3	25,9	13,9	66,7	33,3	67,7	77,1
CENTRE	60,4	66,7	36,6	70,6	18	27	21,7	45,5	38,6	60,6
CENTRE EST	90,7	90	77,5	73,1	13,2	14,1	100	51,9	64,1	63,6
CENTRE NORD	89,3	80,6	73,2	86,7	53	32,9	38,5	22,2	66,4	77,8
CENTRE OUEST	82,4	86,4	69,1	71,4	26,9	26,6	57,1	41,7	58,1	61,6
CENTRE SUD	100	78	48,4	68,1	20	13,1	100	46,4	44,7	57,9
EST	94,7	100	86,7	80,8	36,6	22	100	33,3	76,5	71,9
HAUTS-BASSINS	85,7	89,3	82,8	79,4	23	25,7	42,1	35,6	68,9	67,4
NORD	100	80,8	82,3	92,2	35,7	32,1	40	40,9	72	83,2
PLATEAU CENTRAL	100	80,4	84,9	80,9	42,9	29,2	80	36,7	73,9	71,4
SAHEL	100	NA	90,5	100	52,9	0	100	NA	81,8	71,4
SUD OUEST	55,6	69,6	31,3	52,6	36,7	18,4	66,7	30	37,2	47,4
<b>NATIONAL</b>	<b>70,2</b>	<b>76,6</b>	<b>60</b>	<b>74,7</b>	<b>24,7</b>	<b>24</b>	<b>46,8</b>	<b>38,9</b>	<b>53,1</b>	<b>64,9</b>

# RESULTATS

## ❑ Commodités dans les structures éducatives

### ➤ Cantine fonctionnelle

Région	Préscolaire		Primaire		PPS		ENF		Ensemble	
	Public	Privé	Public	Privé	Public	Privé	Public	Privé	Public	Privé
BOUCLE DU MOUHOUN	71,4	81	41,1	46,4	34	20	62,5	0	40,4	39,8
CASCADES	75	55	98,3	86,4	19	16,7	71,4	7,7	82,2	51,7
CENTRE	84,9	60,4	55,2	45,6	36,4	16,8	22,2	32	52,5	43,3
CENTRE EST	90,9	90,4	89	40,4	17,6	9,2	20	78,3	76,7	42,8
CENTRE NORD	100	81,5	91,2	64,5	49	35,1	28,6	34,9	82,7	59,2
CENTRE OUEST	86,7	83,2	74,8	54,4	28,4	24,8	58,8	34,6	66,6	46,8
CENTRE SUD	100	79,7	70	50	16,1	11,4	100	40	60,6	45,4
EST	100	94,4	87,9	64,9	43,6	16,3	66,7	66,7	82,5	53,9
HAUTS-BASSINS	90,5	85,7	92,5	70,1	33	18,5	43,5	34,1	79,4	59,8
NORD	93,8	91,8	98,3	76,8	35,2	31,1	100	29,6	87,7	69,3
PLATEAU CENTRAL	90,9	85	87,1	66,9	37,1	22,8	62,5	37	78,3	59
SAHEL	100	100	89,7	100	42,9	60	100	NA	79,7	85,7
SUD OUEST	61,9	65	50,6	55,6	20	33,3	42,9	22,2	46	46,9
<b>NATIONAL</b>	<b>86,3</b>	<b>70,1</b>	<b>78,3</b>	<b>56,8</b>	<b>29,8</b>	<b>19,4</b>	<b>51,1</b>	<b>36,6</b>	<b>69,4</b>	<b>50,1</b>



# RESULTATS

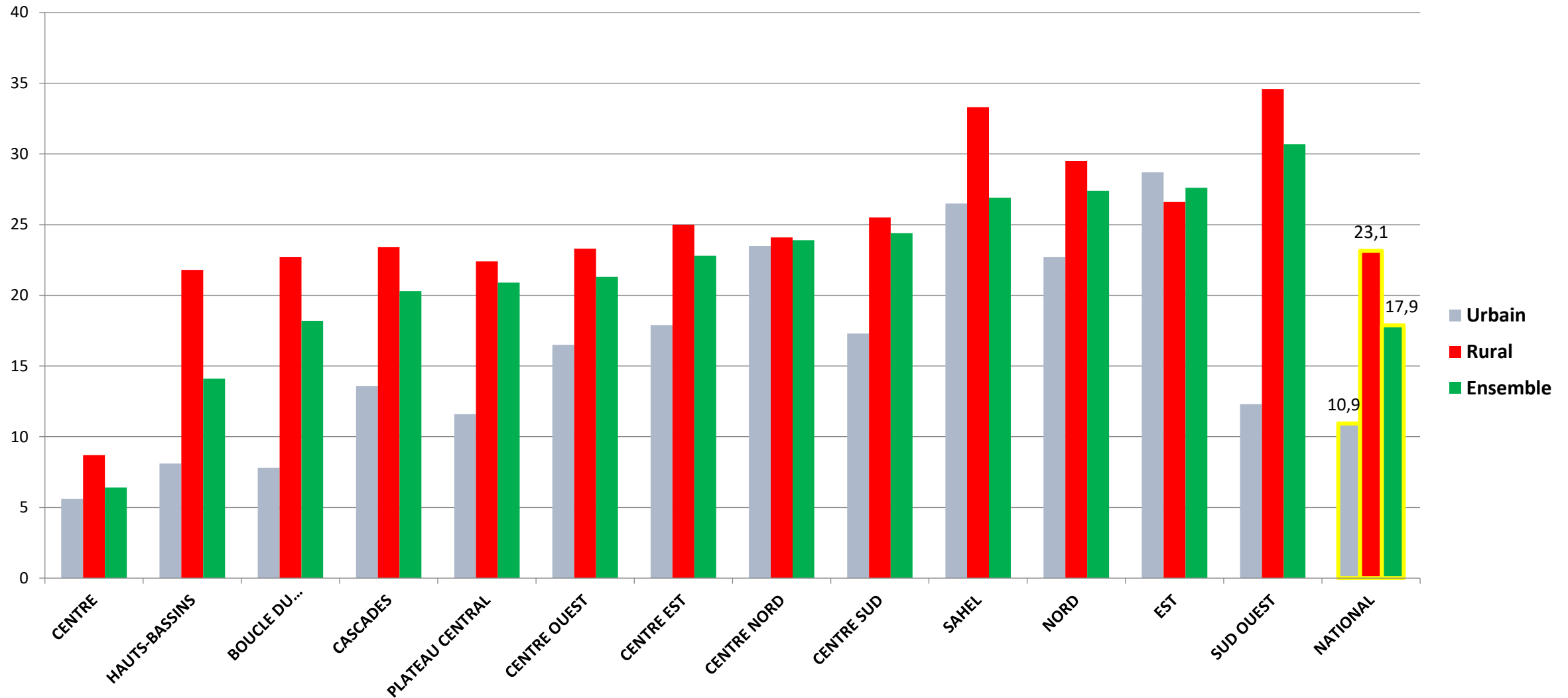
## Etat des salles de classe

Région	Préscolaire		Primaire		PPS		ENF		Ensemble	
	Total	% en mauvais état	Total	% en mauvais état	Total	% en mauvais état	Total	% en mauvais état	Total	% en mauvais état
BOUCLE DU MOUHOUN	79	5,1	2 366	22,4	1 330	11,3	23	21,7	3 798	18,2
CASCADES	85	3,5	2 257	23,5	1 186	14	67	43,3	3 595	20,3
CENTRE	2 876	2,5	13 052	8,7	7 838	4	123	4,9	23 889	6,4
CENTRE EST	227	10,1	4 477	28,7	1 954	10,5	40	32,5	6 698	22,8
CENTRE NORD	139	14,4	2 706	29,1	1 207	12,2	89	38,2	4 141	23,9
CENTRE OUEST	322	10,2	6 931	27	3 614	11,4	101	20,8	10 968	21,3
CENTRE SUD	112	25,9	3 542	28,1	1 712	15,8	62	46,8	5 428	24,4
EST	68	2,9	1 427	36,2	776	14,2	21	23,8	2 292	27,6
HAUTS-BASSINS	539	4,6	7 188	19,8	4 020	4,9	125	20	11 872	14,1
NORD	161	7,5	4 839	33	1 972	15,8	81	12,3	7 053	27,4
PLATEAU CENTRAL	168	10,1	4 460	24,7	1 756	12,1	55	29,1	6 439	20,9
SAHEL	19	10,5	298	35,9	170	13,5	4	0	491	26,9
SUD OUEST	107	10,3	3 555	36	1 305	17,5	52	38,5	5 019	30,7
<b>NATIONAL</b>	<b>4 902</b>	<b>5,1</b>	<b>57 098</b>	<b>23,1</b>	<b>28 840</b>	<b>9,5</b>	<b>843</b>	<b>25,3</b>	<b>91 683</b>	<b>17,9</b>

# RESULTATS

## Etat des salles de classe

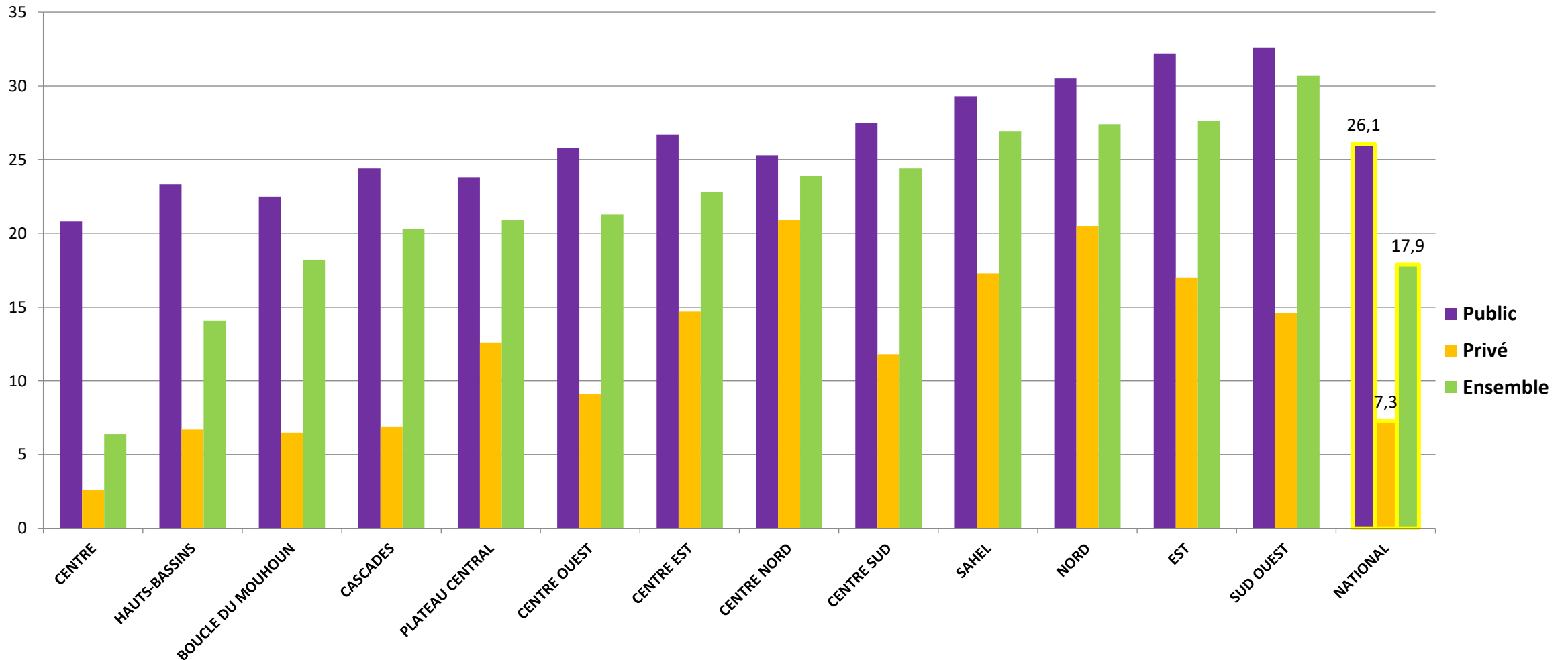
### ➤ Proportion des salles de classe en mauvais état selon le milieu



# RESULTATS

## Etat des salles de classe

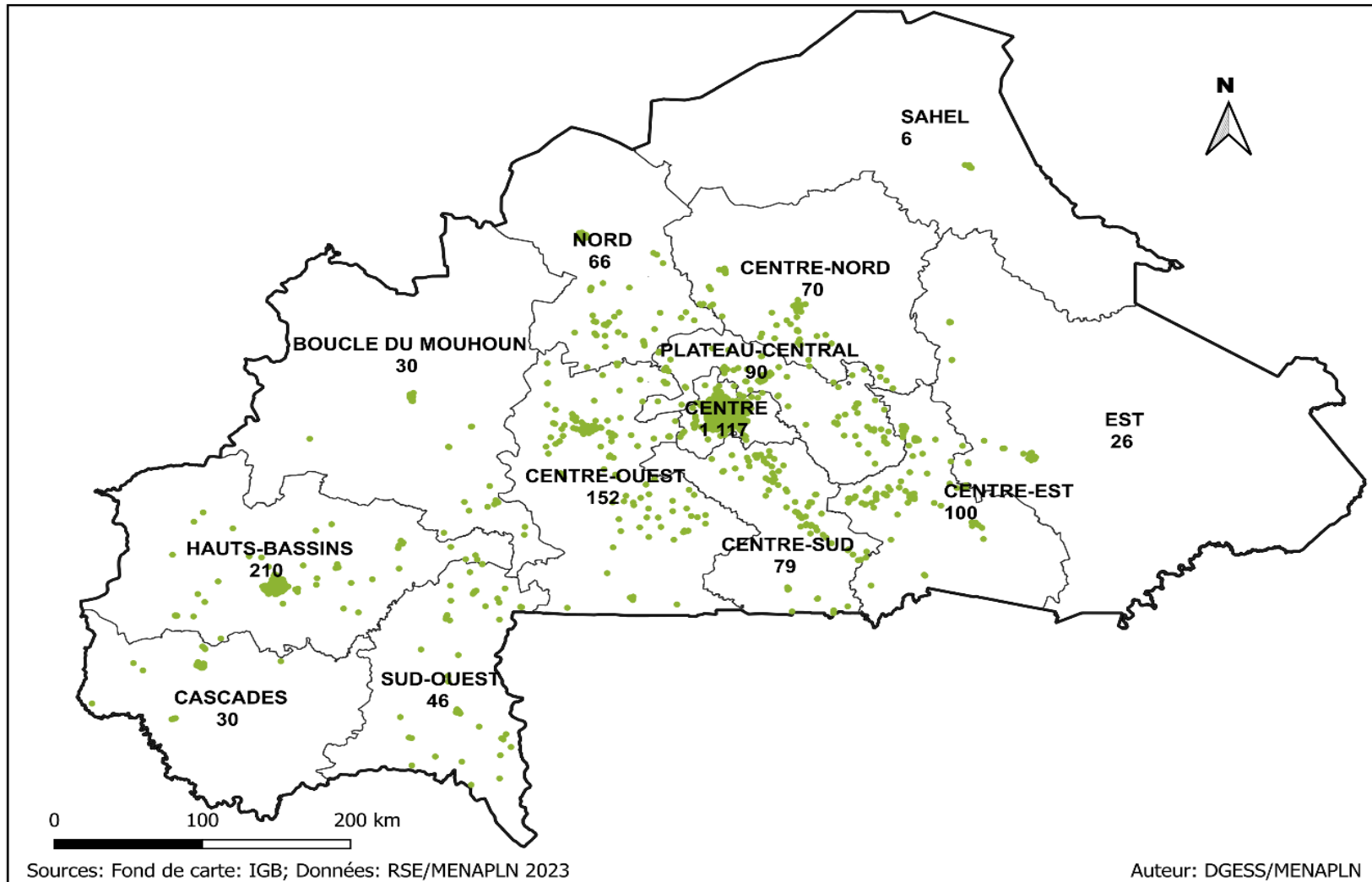
### ➤ Proportion des salles de classe en mauvais état selon le statut des structures



# RESULTATS

## □ Répartition spatiale des structures recensées

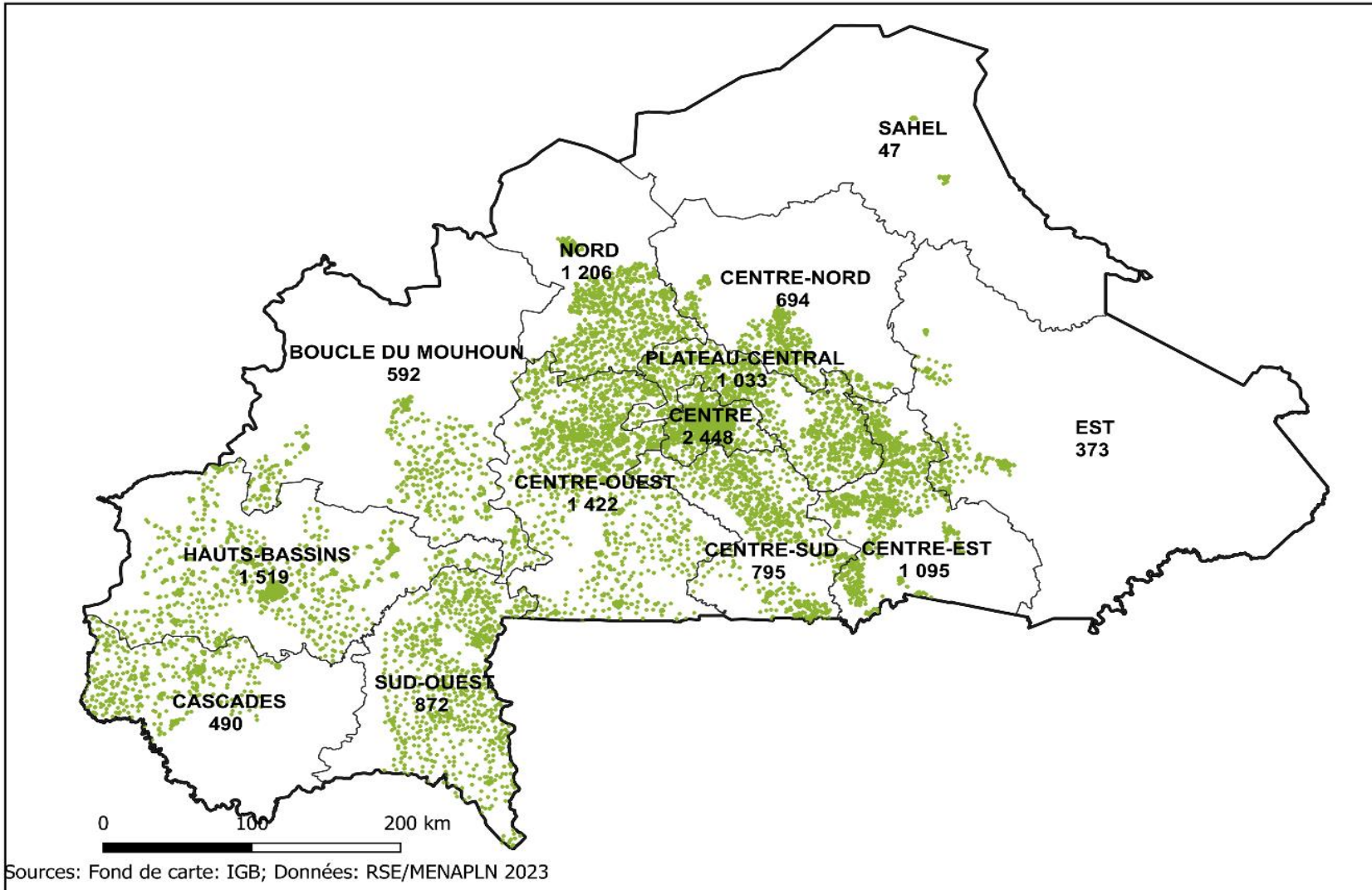
### ➤ Préscolaire



# RESULTATS

## □ Répartition spatiale des structures recensées

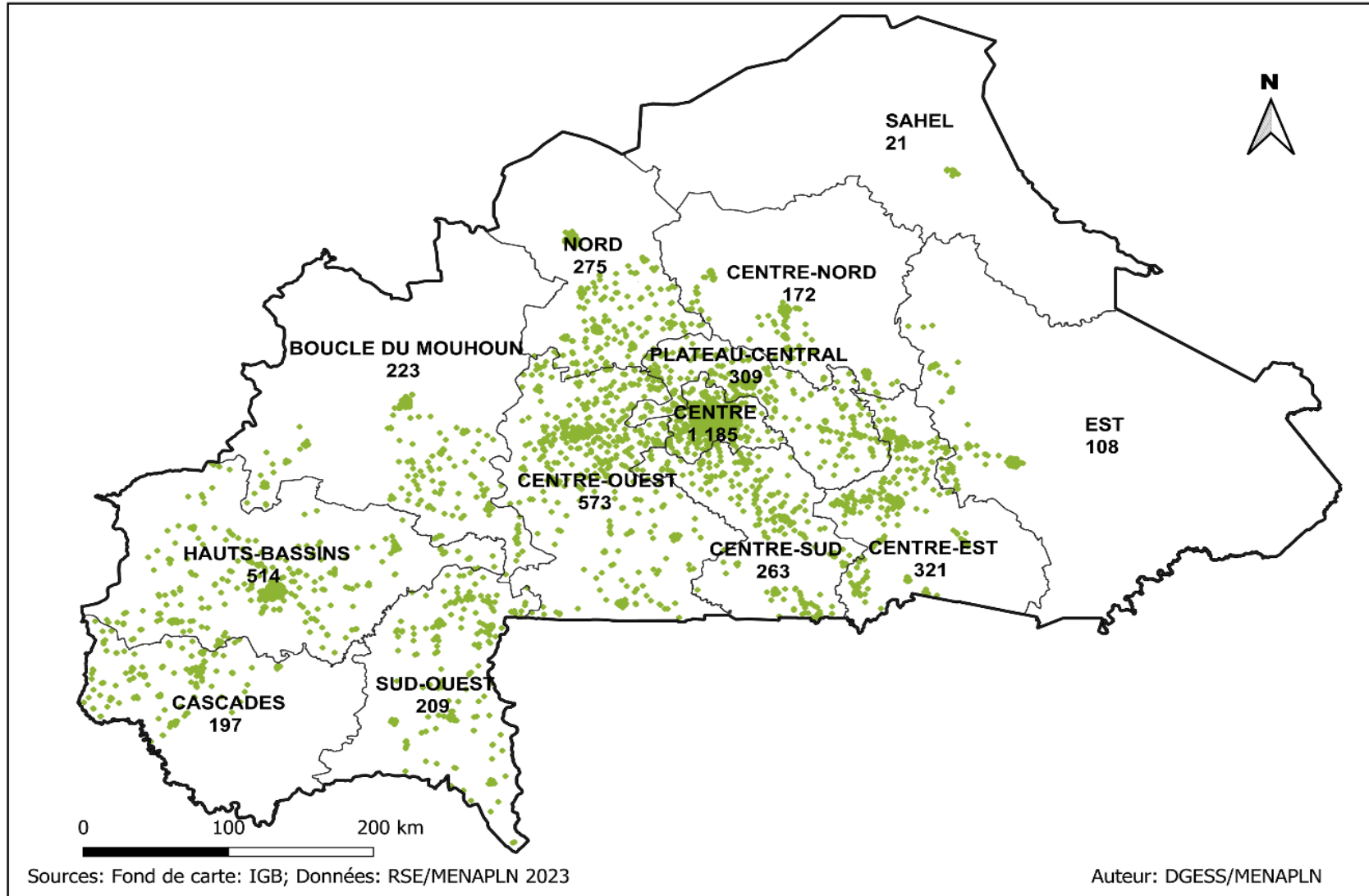
### ➤ Primaire



# RESULTATS

## □ Répartition spatiale des structures recensées

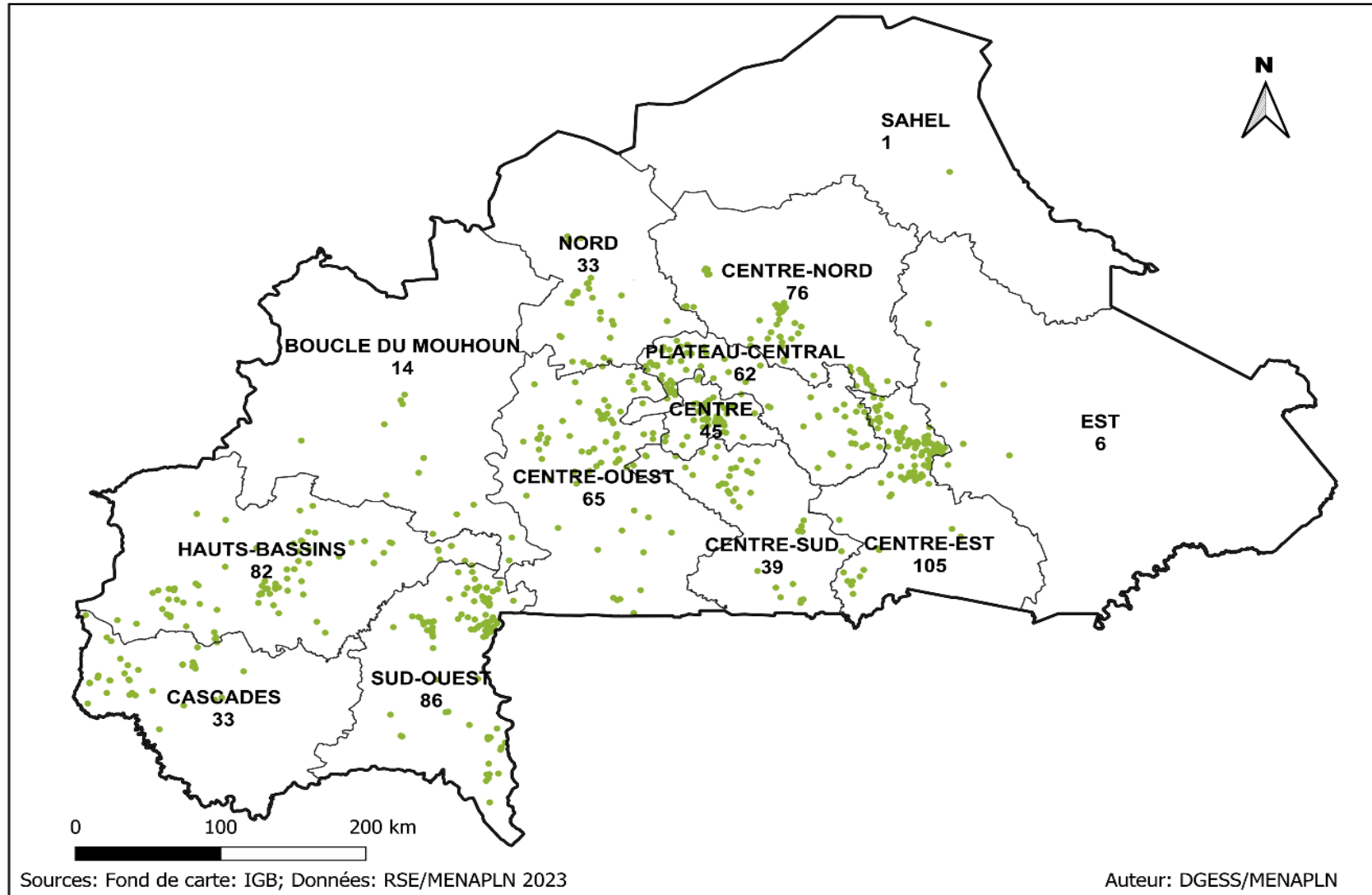
### ➤ Post-primaire et secondaire



# RESULTATS

## □ Répartition spatiale des structures recensées

### ➤ Education non formelle



# DIFFICULTES RENCONTREES

- Certains smartphones utilisés pendant la formation des agents recenseurs et contrôleurs avaient des défaillances pour la prise des coordonnées GPS
- certains agents recenseurs et contrôleurs n'ont pas assumé pleinement leur mission sur le terrain ;
- Certains problèmes liés à l'application de collecte se sont manifestés sur le terrain ;
- Certains sites étaient inaccessibles ;
- Certains responsables de structures étaient indisponibles ;
- Certaines structures étaient rattachées à des entités dont elles ne relèvent pas;
- Certains véhicules utilisés pour la supervision de la collecte ont présenté des pannes sur le terrain



# PERSPECTIVES

- amélioration future des enquêtes annuelles grâce à la mise en place d'un répertoire exhaustif des structures éducatives du MENAPLN
- conception d'une application cartographique web permettant de visualiser en ligne la position de chaque structure éducative sur une carte (pays, région, province, commune) ;
- Base de données nécessaire pour la mise en place du fichier national des élèves ;

***Je vous remercie***

